

ZIO PERSONA INVULBLAD

WIE IS ESRA?

Esra is een groep leerlingen met de volgende kenmerken:

WELKE PROBLEMEN HEEFT ESRA?

Esra's problemen illustreren de dagelijkse uitdagingen die deze groep kinderen ervaart in hun onderwijsomgeving:

WAT WIL ESRA GRAAG?

Esra's wensen geven inzicht in de behoeften en interesses van kinderen in vergelijkbare situaties:

HUIDIGE SITUATIE

Esra's huidige onderwijs- en zorgsituatie, vanuit school- en ouderperspectief, wat typerend is voor veel kinderen in deze doelgroep:

GEWENSTE SITUATIE

Esra's gewenste onderwijs- en zorgsituatie, vanuit school- en ouderperspectief, wat typerend is voor veel kinderen in deze doelgroep:

WAT IS HET ALTERNATIEF?

Het alternatief als Esra niet krijgt wat er nodig is

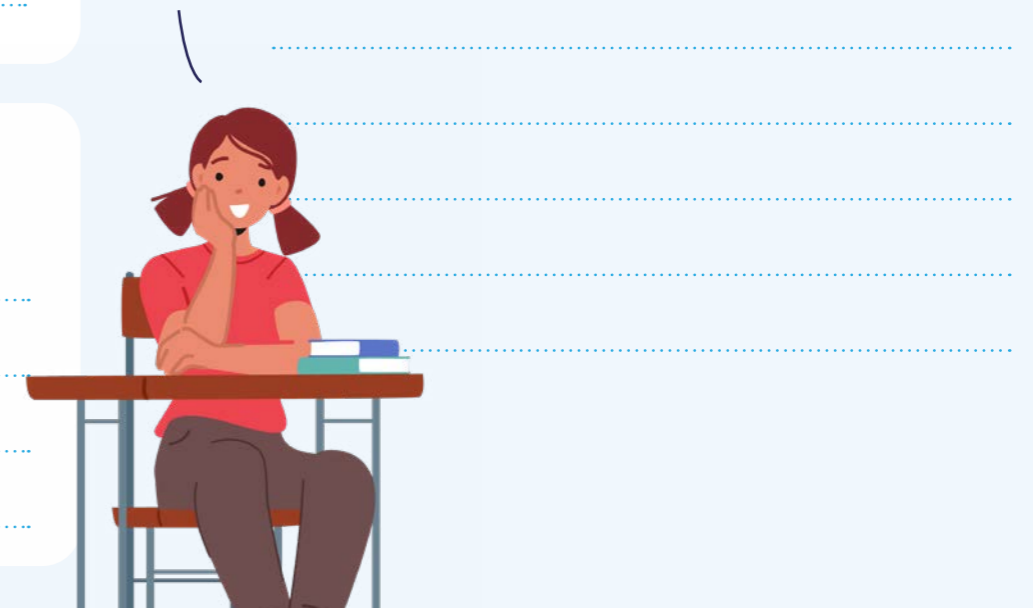
KOSTEN HUIDIGE SITUATIE

Een algemene beschrijving van de kosten in de huidige situatie, indien bekend met detail bedragen:

KOSTEN GEWENSTE SITUATIE

Een algemene beschrijving van de kosten in de gewenste situatie, indien bekend met detail bedragen:

Wat heeft Esra nodig?



ZIO PERSONA VOORBEELD

WIE IS ESRA?

Esra is een groep leerlingen met de volgende kenmerken:

- Esra woont thuis met haar ouders en broer
- Esra is 10 jaar oud
- Esra gaat met plezier naar school (SBO)
- Esra is vrolijk en sociaal
- School kost haar veel energie en ze komt elke dag moe en overprikkeld thuis
- Ze kan onverwachts erg boos worden

WELKE PROBLEMEN HEEFT ESRA?

Esra's problemen illustreren de dagelijkse uitdagingen die deze groep kinderen ervaart in hun onderwijsomgeving:

- Gevaar voor omgeving en zichzelf
- Beperkt basisvertrouwen
- Emotionele problemen
- Belast gezinssysteem
- Problemen met emotieregulatie
- Focus en concentratieproblemen
- Overprikkeling
- Intelligentie (LVB en MHB)
- Inflexibiliteit (starheid en weigeren mee te veren)

WAT WIL ESRA GRAAG?

Esra's wensen geven inzicht in de behoeften en interesses van kinderen in vergelijkbare situaties:

- Meedoen met andere leerlingen
- Zichzelf ontwikkelen
- Energie hebben om thuis ook leuke dingen te doen.
- Niet zo vaak boos worden

HUIDIGE SITUATIE

Esra's huidige onderwijs- en zorgsituatie, vanuit school- en ouderperspectief, wat typerend is voor veel kinderen in deze doelgroep:

- Continue toezicht leerkracht
- Inzet ambulante begeleiding en/of pedagogische medewerker om escalatie te voorkomen
- Continue beschikbare achtervang door schoolpersoneel
- Intern overleg
- Deelname diverse externe overleggen
- Samenwerking met ketenpartners

GEWENSTE SITUATIE

Esra's gewenste onderwijs- en zorgsituatie, vanuit school- en ouderperspectief, wat typerend is voor veel kinderen in deze doelgroep:

- Individuele opvang buiten de groep
- Transfer naar de groep
- Inzet vroegsignalering
- Inzet expertise jeugdhulp voor begeleiding en behandeling in de school
- Uitbreiding inzet van pedagogisch medewerker
- Uitbreiding jeugdhulp zorg in onderwijstijd

WAT IS HET ALTERNATIEF?

Het alternatief als Esra niet krijgt wat er nodig is

- Esra laat steeds meer problemen in de klas zien
- Esra laat ook thuis meer gedragsproblemen zien
- School voelt zich meer en meer handelingsverlegen
- Ouders voelen stress door het gedrag van hun kind
- Werkdruk bij mensen op school

KOSTEN HUIDIGE SITUATIE

Een algemene beschrijving van de kosten in de huidige situatie, indien bekend met detail bedragen:

- Basisbekostiging onderwijs
- Ondersteuningsbedrag van SBO TLV
- Aanvullend onderwijsarrangement SBO
- Bekostiging vanuit jeugdhulp van een maatschappelijk werkende
- Inzet van beperkt aantal individuele beschikkingen jeugdhulp

KOSTEN GEWENSTE SITUATIE

Een algemene beschrijving van de kosten in de gewenste situatie, indien bekend met detail bedragen:

- Maatwerk per regio dat aansluit en/of ontwikkeld moeten worden
- Rekening houdend met lokale wet-en regelgeving inclusief geldende tarieven jeugdhulp

Wat heeft Esra nodig?

